

Panel de conexión deslizante SC Simplex / LC Duplex de 1U y 24 puertos (hasta 48FO)



El panel de conexión deslizante acepta 24 adaptadores SC Simplex o LC Duplex en un espacio de 1U. El panel se puede precargar completamente con los adaptadores necesarios o precargar con pigtails y accesorios de empalme. La bandeja está bloqueada por 2 pestillos de plástico y baja a un ángulo de 45 grados cuando está completamente extendida. La instalación y el etiquetado son simple y fácil.

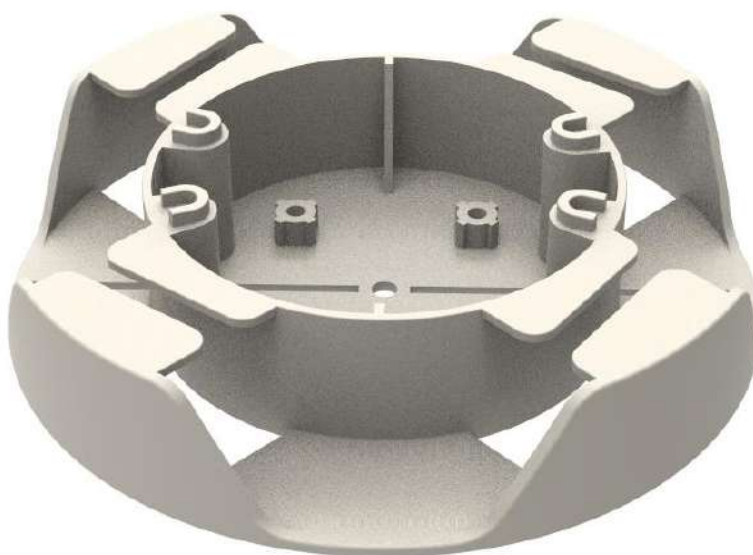
Características y aplicaciones

- Montaje de soporte de panel empotrado
- Hasta 48FO en 1U de espacio
- Se adapta a un rack estándar de 19"
- 4 entradas de cable traseras
- Red empresarial y centro de datos
- Aplicación en interiores
- Acepta cables preterminados para interiores y exteriores y empalmes convencionales

Especificaciones

Especificaciones generales	
Tipo de montaje	Rack de 19"
Unidad de altura	1U
Material	Acero laminado en frío
Color de la carcasa	Negro
Solicitud	IP20 interior
Bloqueable	No
Dimensiones (W x D x H en MM)	482x205x44.4 // Incl. Gestión delantera 483x304x44,4
Peso neto	2,5 kg

Diseño - Hardware	
Tipo de apertura	Bandeja deslizante
Tipo de acceso	Acceso frontal
Gestión de cables frontal	Opcional
Dirección de entrada de cables	Trasero
Gestión de cables traseros	4 entradas de cable
Tipo de ranura	Huella SC Simplex
Número de ranuras	24
Capacidad de fibra	24 con SC, 48 con LC



El carrete de fibra gestiona la holgura de la fibra en todos los tipos diferentes de gabinetes de montaje en pared y en rack.

Las lengüetas de retención de fibra mantienen un control mínimo del radio de curvatura, mientras que los bordes redondeados eliminan el riesgo de enganches y tensiones.

Diseñada para adaptarse a diferentes diámetros de cable de hasta 3 mm, esta unidad se puede dividir por la mitad para adaptarse a diferentes enrutamientos de fibra y también se pueden apilar mediante un simple complemento.

CARACTERÍSTICAS

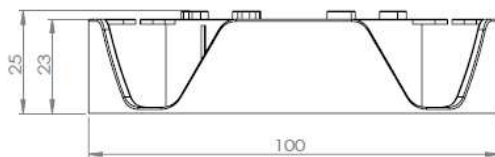
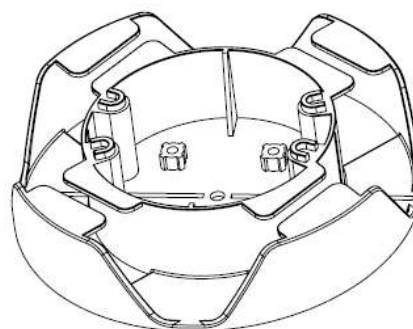
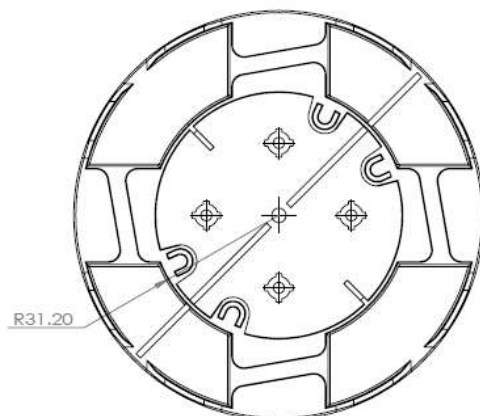
- Permite un fácil almacenamiento del exceso de fibra y enrutamiento multidireccional de fibras de entrada y salida.
- Bobinado de fibras tamponadas de 250 μ m y 900 μ m cables de hasta 3 mm
- Radio de curvatura mínimo de 40 mm
- Clips juntos permitiendo múltiples pilas
- Se puede dividir en media sección.
- Se puede montar a través de orificios para tornillos o de doble cara almohadilla adhesiva

APLICACIONES

- Manejo de fibra
- Interno y externo
- Cajas de pared
- Paneles de parche

ESPECIFICACIÓN

Parámetros	Unidades	
Dimensión (WH)	mm	100 x 25
Material - cuerpo		ABS Gris RAL7044
Cumplimiento		TIA / EIA, IEC, RoHS, alcance / SVHC

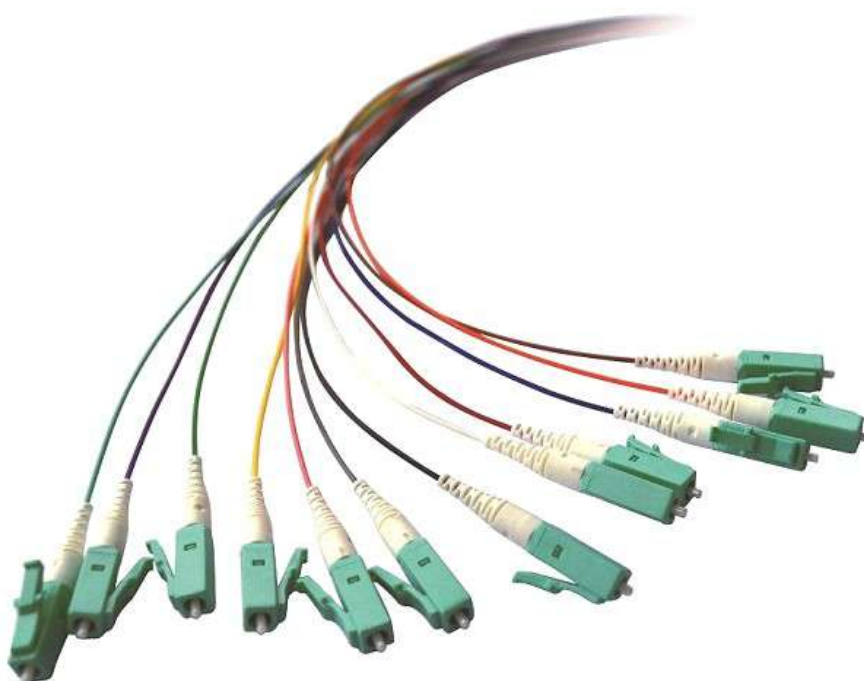


* Patente pendiente

INFORMACIÓN SOBRE PEDIDOS

FSP02

CARRETE DE ADMINISTRADOR DE FIBRA



Los pigtails son adecuados para redes de telecomunicaciones, redes de procesamiento de datos, FTTX, FTTH y algunas aplicaciones críticas. Los pigtails proporcionan una conexión flexible dentro de equipos pasivos, paneles de conexión, ODF y cierres. Ofrecemos una amplia gama de conectores de férula de fibra única que se fabrican con técnicas de montaje y pulido de fábrica de precisión para asegurar una alta transmisión de calidad.

CARACTERÍSTICAS

- Cumple con los requisitos de rendimiento de IEC, EIA-TIA y Telcordia
- Disponible en tipos de fibra estándar monomodo y multimodo
- Tipos de conectores LC, SC, FC y ST
- Disponible en longitud estándar y personalizada
- Material de amortiguación disponible como opciones de fácil tira y amortiguación ajustada
- Cumple con RoHS, REACH y SvHC, cumple con conflictos de materiales

SOLICITUD

- Redes de telecomunicaciones
- Redes de procesamiento de datos
- FTTX
- Red de banda ancha.
- Fibra hasta el hogar

ESPECIFICACIONES DEL CONECTOR

Parámetros	Unidades		Parámetros	Units	PC	APC
Pérdida de inserción - Pérdida de	dB	Typ-0.25 / Max <0.3	ROC -2.5mm	mm	5-30	5-12
retorno estándar SM (PC / APC)	dB	> 55/65	ROC -1.25mm	mm	5-30	5-12
Pérdida de inserción - Pérdida de	dB	Typ-0.12 / Max <0.15	Apex offset	μm	0-70	0-70
retorno premium SM (PC / APC)	dB	≥ 55/65	Fiber height	nm	-100 - a	-100 - a
			APC angle	degree	-	7.7-8.3

RENDIMIENTO DE PIGTAIL

Propiedades mecánicas	Criterios	Efecto	Estándar
Resistencia mecánica	500 mating	<0,2 dB de cambio	IEC 61300-2-2
Vibración	10-55 Hz, 0,75 de amplitud	<0,2 dB de cambio	IEC 61300-2-1
Drop	Altura de caída 1 m, 5 gotas	<0,2 dB de cambio	IEC 61300-2-12

CARACTERÍSTICAS DEL BÚFER

Características	Unidades	Simplex
Diámetro nominal del amortiguador	mm	900 +50/-50
Aplastamiento	N/100mm	500
Temperatura de funcionamiento	°C	-20 to 60
Carga máxima de tracción	N	6
Radio mínimo de curvatura	mm	15

PEDIDO I NFORMACIÓN

AX	1	2	3	4	5	6	7	8	DIST
----	---	---	---	---	---	---	---	---	------

1	CONNECTOR	2	FIBRE	5	BUFFER	3	BUFFER TYPE	4	BUFFER COLOR	6	BUFFER MATERIAL	7	QUALITY	8	PERFORMANCE
S1	SC	D2	652D	9	900μm	T	TIGHT	Y	YELLOW	L	LSZH	P	SINGLE	S	STANDARD
S2	SCA	A1	657A1			E	EASY	W	WHITE	C	PVC	S	6 PACK	P	PREMIUM
L1	LC	O3	OM3					R	RAINBOW			T	12 PACK		
L2	LCA	O4	OM4												
F1	FC														
F2	FCA														
T1	ST														

Importado y Distribuido por Real Optic Limitada

Eleuterio Ramirez #737 Modulo I0 - Santiago, Chile - ventas@realoptic.com - www.realoptic.com - +562 26392950



La bandeja de empalme está diseñada para empalmar de manera segura 12 o 24 fibras individuales que se pueden instalar en paneles de conexión de montaje en rack, gabinetes de montaje en pared, caja de terminales o unidad de distribución. Las bandejas de empalme brindan seguridad para el empalme por fusión y se pueden usar con diferentes opciones de cable.

La bandeja incorpora abrazaderas para asegurar tubos sueltos y coletas en la entrada y salida.

CARACTERÍSTICAS

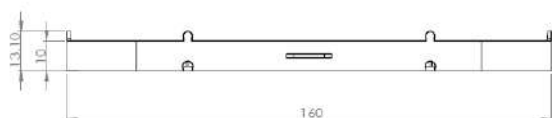
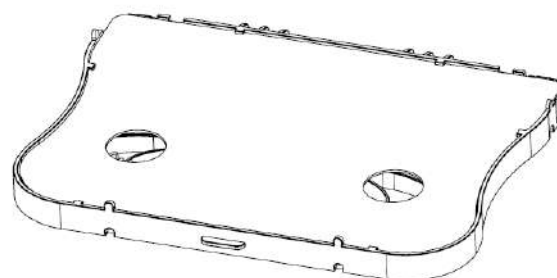
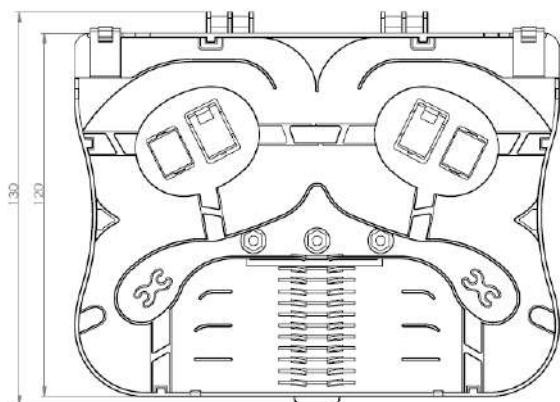
- Admite hasta 12 o 24 empalmes termocontraíbles protectores
- 250 μm , 600 μm o hasta 900 μm con búfer fibras
- Se adapta al encogimiento por calor de 40-45 mm
- Apilable con acceso individual disponible a cada bandeja de empalme
- Abrazadera incorporada para asegurar las fibras en entrada y salida
- 3 posiciones de agujeros montables o adhesivo almohadillas
- Tapa transparente

APLICACIONES

- Manejo de fibra
- Interno y externo
- Cajas de pared
- Paneles de parche

ESPECIFICACIÓN

Parámetros	Unidades	
Dimensión	mm	160x130x13,10
Material - cuerpo		ABS Gris RAL7044
Material - tapa		PVC transparente



* Patente pendiente

INFORMACIÓN SOBRE PEDIDOS

FSP01

BANDEJA DE EMPALME DE FIBRA ÓPTICA 24FO